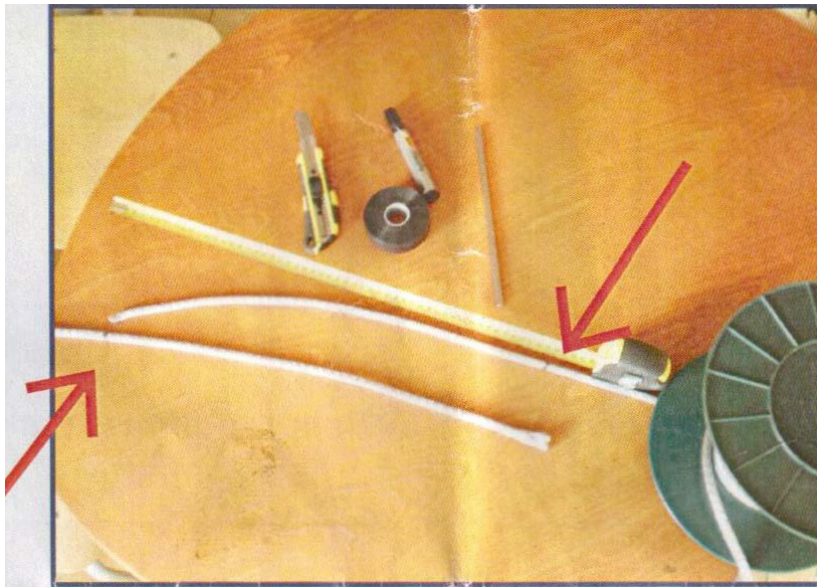


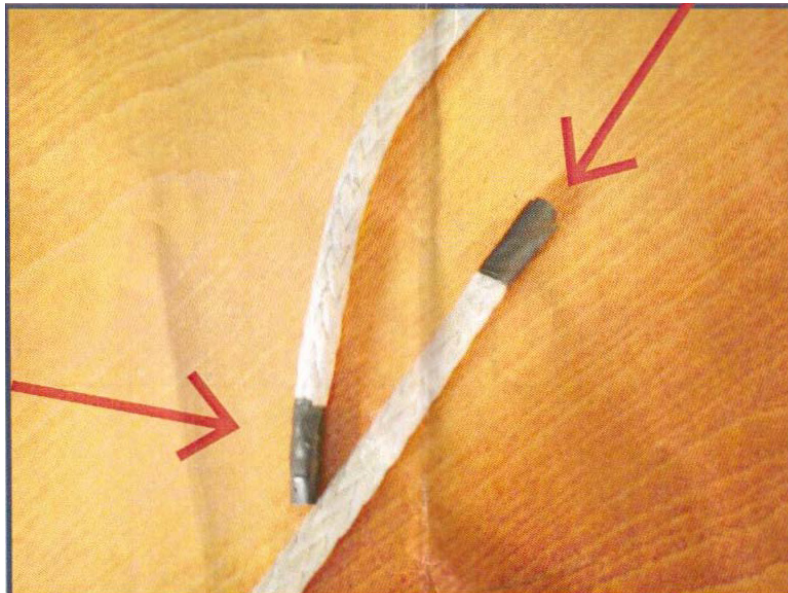
ÉPISURE SUR CORDE, POUR RACLEUR A ÉTABLE

Outils : cutter + aiguille acier + scotch

1- Faire une marque à 50 cm sur les 2 extrémités des cordes



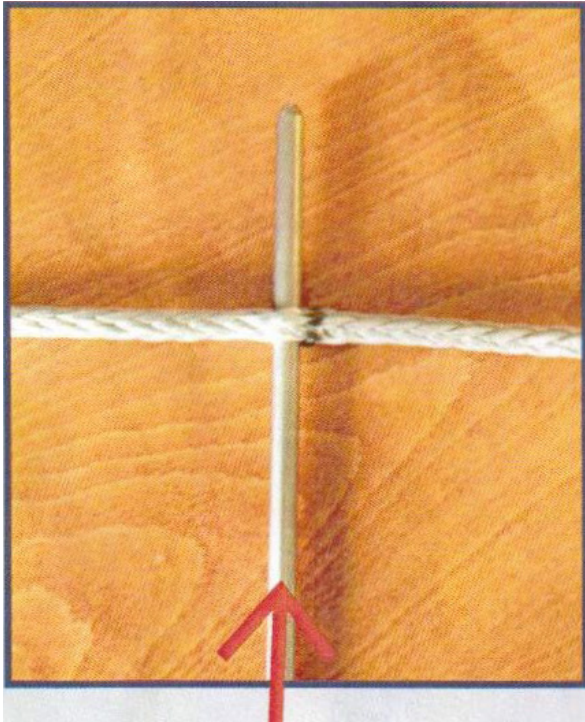
2- Scotcher les extrémités



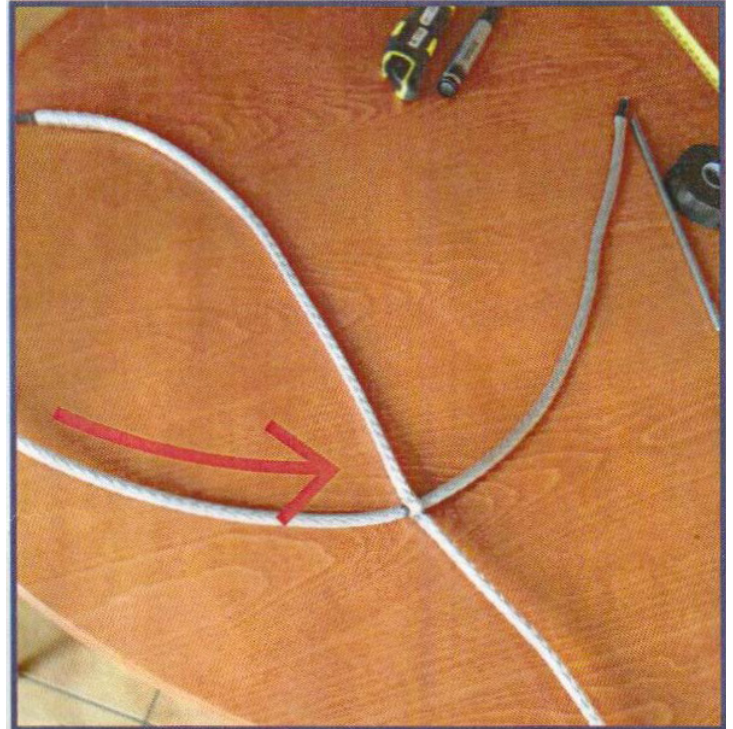
Élevage

«Cultivons la différence»

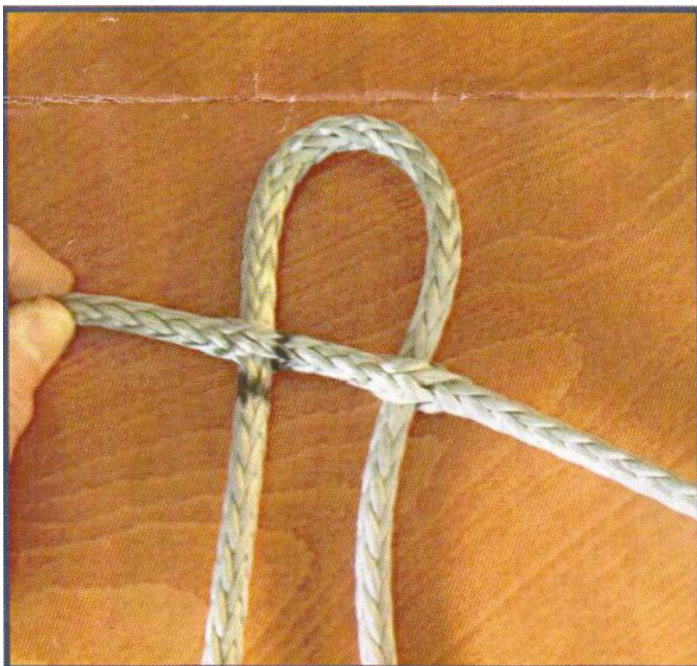
3- A l'aide de l'aiguille, faire un trou dans la corde au niveau de la marque.



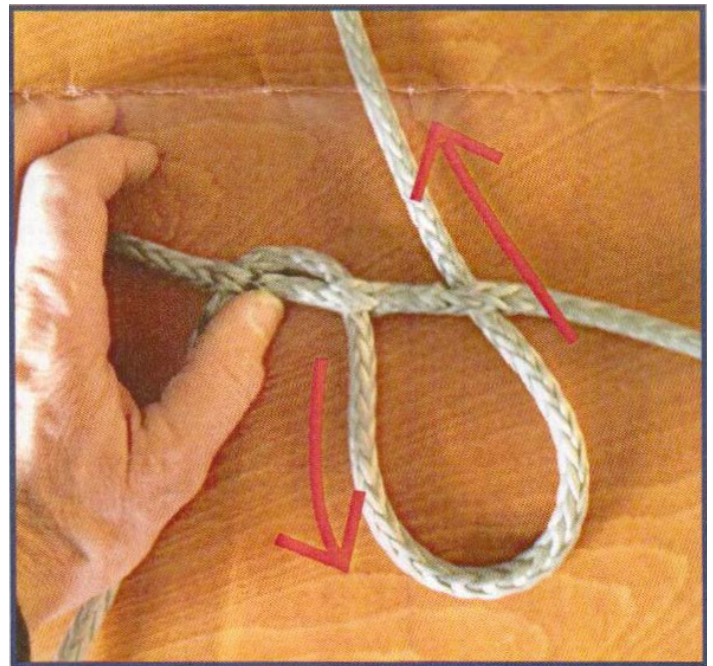
3- A l'aide de l'aiguille, faire un trou dans la corde au niveau de la marque.



5- Faire la même opération en partant du côté opposé à 3 cm.



5- Puis recommencer l'opération.



Élevage

«Cultivons la différence»

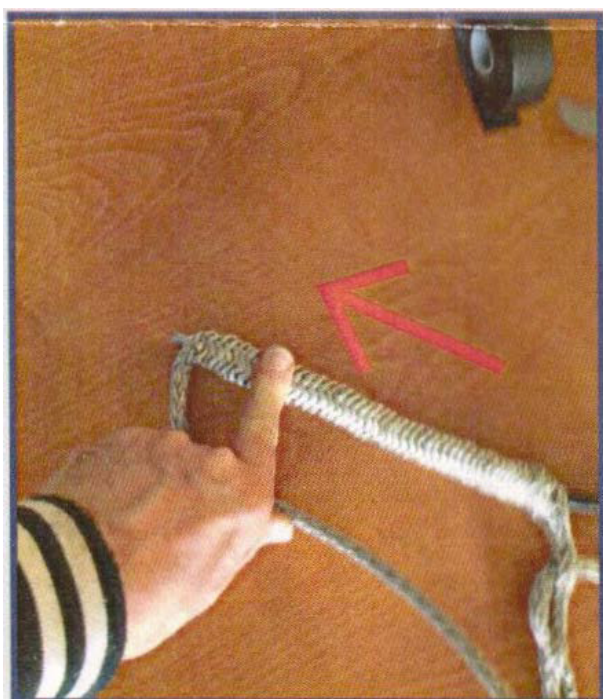
6- Ensuite, à l'aide du ruban adhésif scotcher l'aiguille à la corde.



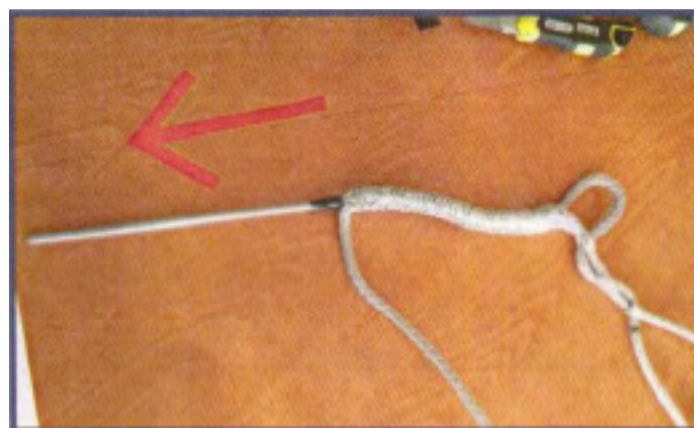
7- Passer l'aiguille dans le milieu de la corde.



8- Remonter le maximum de corde sur l'aiguille.



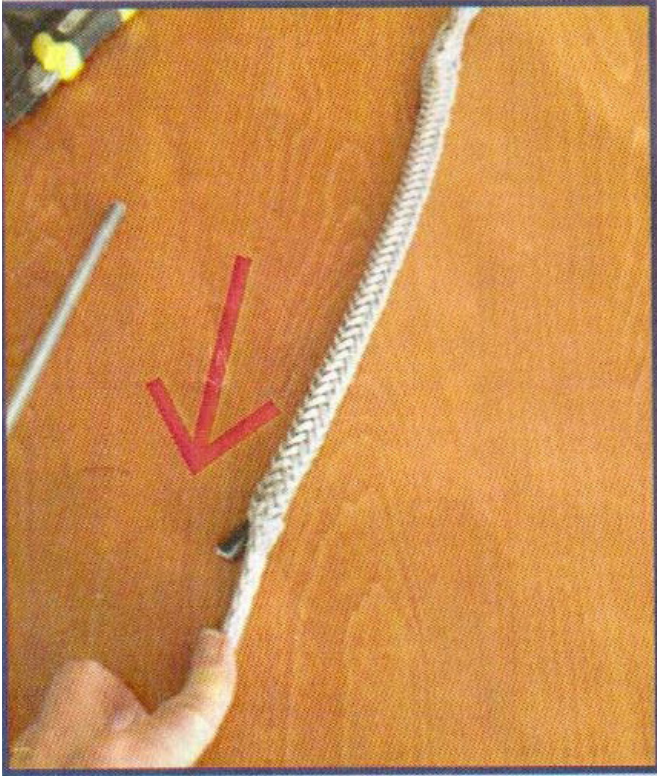
9- Sortir l'aiguille.



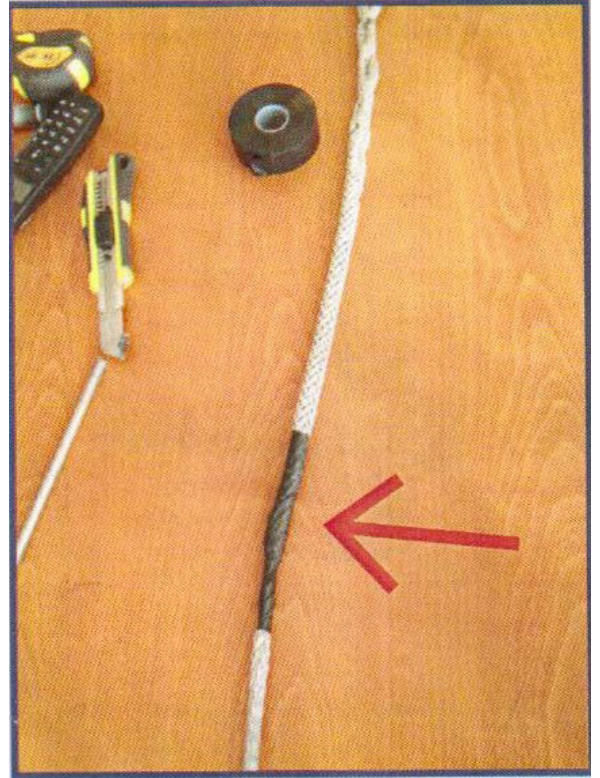
Élevage

«Cultivons la différence»

10- Tirer sur la corde et tendre l'ensemble au maximum.



11- Scotcher l'extrémité de la corde sur les 2 parties +/- 10 cm avec plusieurs trous.



12- L'épissure terminée : recommencer l'opération sur l'autre

