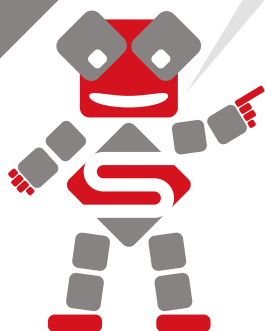


# BOREGINE

Lupin bleu de printemps

Zone  
de culture

Un lupin **productif**  
et très **précoce**



- ◆ Productif et très précoce
- ◆ Riche en protéines
- ◆ Adapté à l'alimentation animale



SEM-PARTNERS  
Semences - Conseils - Services



# BOREGINE

Lupin bleu de printemps



## AGRONOMIE\*

### Cycle

120 à 140 jours

### Précocité

Très tardif

Très précoce



Floraison  
Maturité

### Verse

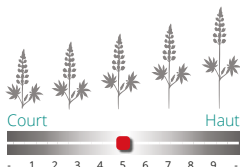
Sensible

Résistant



Couleur des fleurs : Blanche (bleutée)  
Forme de la feuille : étroite

### Hauteur



## MALADIES\*

### Profil

Sensible

Résistant



Anthraxnose



## CONSEILS DE CULTURE

- ◆ **Inoculation** : Fortement conseillée par la bactérie *Bradyrhizobium Lupini*.
- ◆ **Dates de semis** : En terre réchauffée **jusqu'à mi-avril** maximum, **possible dès février** sur sol séchant.
- ◆ **Densité de semis** : ± 150 kg / ha
- ◆ **Éviter les parcelles trop calcaires** L'espèce lupin étant très sensible au calcaire, éviter les parcelles trop calcaires avec des teneurs en CaCO<sub>3</sub> très élevées et des pH > à 7



## Qualité

PMG	150 à 170g
Protéines	± 35%
Acides aminés	Riche (Lysine et thréonine)
Teneur en amidon	Faible (faible risque d'acidose)
Forme du grain	1/2 ronde
Couleur du grain	Brun clair



- ◆ Productif et très précoce
- ◆ Riche en protéines
- ◆ Adapté à l'alimentation animale



SEM-PARTNERS  
Semences - Conseils - Services  
Centre de Bois Henry 78580 MAULE  
[www.sem-partners.com](http://www.sem-partners.com)

Sources chiffrées : CTPS / ARVALIS - \* données obteneur / partenaires. Les renseignements agronomiques et technologiques fournis dans ce document peuvent être sujets à variation d'une année à l'autre en fonction des régions et des conditions agroclimatiques.