



# SaniFeed

- Couverture hygiénique pour table d'alimentation -

Fiche technique & notice de montage

Type de produit	Tapis PVC
Longueur	Sur mesure
Largeur	1m15
Épaisseur	3,5 mm



## Avantages :

Le SaniFeed est une couverture en PVC avec un double renfort permettant de recouvrir la table d'alimentation. Facile à nettoyer, SaniFeed permet de repousser facilement la ration. Le béton est isolé de la ration ce qui permet de préserver le sol existant.

## Mise en place :

Matériel à prévoir : un perforateur, un marteau, une mèche de 6 mm. Il est recommandé d'utiliser les mèche ref 42162067 (non fournies)

## PREPARATIFS :

- Nettoyer au maximum la table d'utilisation
- Attendre que l'auge soit sèche si un nettoyeur haute pression est utilisé

## INSTALLATION :

- Dérouler le SANI-FEED, la surface verte doit être visible
- Plaquer la couverture contre le muret sans la faire remonter
- Fixer la couverture à une extrémité. De l'autre, pincer la toile avec une pince étaux et tirer avec une sangle à cliquet. Tendre à ~1% pour lisser la toile.
- Présenter les barres grises le long du muret, partie incurvée vers le bas
- Percer les trous correspondants aux barres de fixation et fixer
- Fixer la toile à intervalles réguliers (tous les 50 cm et 1cm du bord) coté couloir d'alimentation.

La garantie du Sanifeed est soumise au respect de la pose indiquée sur cette notice de montage.

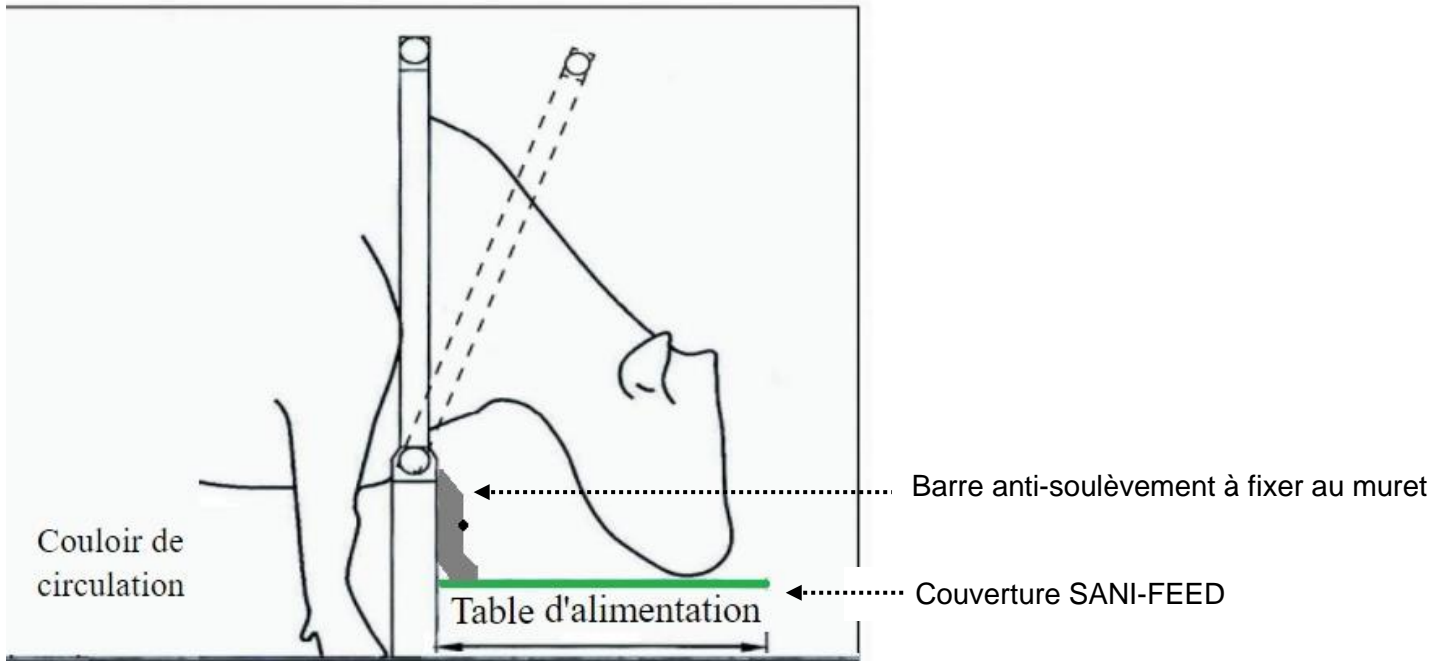


Scannez-moi !

Vidéo d'installation  
**YOUTUBE**

07/07/2022

## Shéma de montage :



## Etapes d'installation :



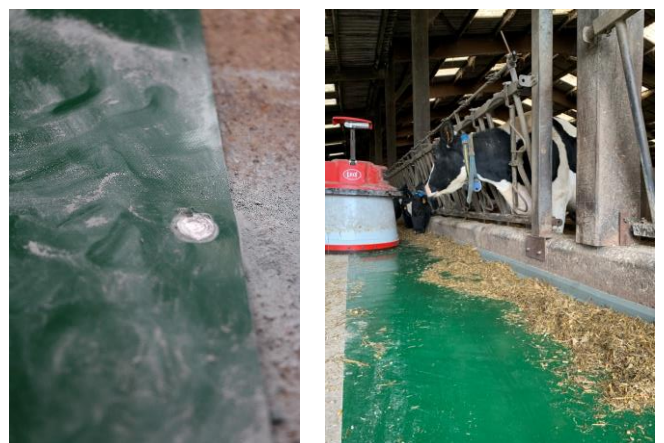
Préparer le support au nettoyeur haute pression



Dérouler la toile



Fixer une extrémité et tendre à l'aide d'une pince et d'une sangle à cliquet



Pointer tous les 50cm coté couloir d'alimentation (1cm du bord)

07/07/2022