

ViTAL

Semences de maïs & Sorgho BIO 2026



**VOTRE
PERFORMANCE**
en toute indépendance



ViTAL est **FIERS** de vous proposer les **MEILLEURS hybrides maïs**

✓ **VALIDÉS** sur nos plateformes d'essais

15 sites
d'essai fourrage

10 sites
d'essai grain

en France, Belgique et Pays-Bas

✓ **APPROUVÉS**
par nos clients



Très précoce S0 - G0
Précoce S1 - G1
½ Précoce S2 - G2
Tardif S4 S5 - G4 G5

● 10 sites d'essai grain
● 15 sites d'essai fourrage

Variété	Indice	Caractéristiques agronomiques			Potentiel variété				Contraintes de milieu		Potentiel parcelle	
		Vigueur au départ	Tolérance maladies	Tenue de tige	Rendement Fourrage	UF Fibre	UF Amidon	Rendement Grain	Zone froide	Risque été sec	Faible	Élevé
MINSK BIO	160											
SYLVANGA BIO	225											
SPORTIVO BIO	235											
ASTRINGA BIO	250											
ALETTO BIO	270											
EUROBOSS BIO	275											
ALITEA BIO	285											
PLANTUS BIO	285											
MAJORQUE BIO	320											

Correct

Bien adapté

Très adapté

Pictogrammes pouvant vous guider dans votre choix.

(Visibles sur les pages des variétés de maïs)



Tolérant au stress hydrique



Adapté à la production de lait



Bon potentiel grain



Adapté à la production de viande

La FORCE de ViTAL!

des **prix bas** & des **remises***,
toute l'année!

-4%
dès 1000€ HT*

-5%
dès 1500€ HT*

-6%
dès 2000€ HT*

* Remise de -4% dès 1000€, -5% dès 1500€ et -6% dès 2000€ HT d'achat. Offres cumulables avec tous les produits du catalogue Vital.



Potential
fourrage S0
20.1 t.
de M.S.**

**Moyenne des essais R&D Vital 2023 - 2024

Ind 170

MINSK BIO

Inscription : UE 2021

Hybride simple - corné denté

► Ultra précoce fourrage

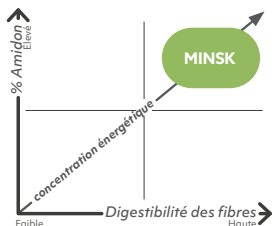
Taille standard	Hauteur insertion épi	Rangs/épi	Grains/rang
2.70 m	1.20 m	14 à 16	26 à 32

- Excellente vigueur au départ
- Floraison ultra précoce
- Belle plante qui reste saine en fin de cycle
- Excellente fécondation, épis très homogènes
- Forte valeur en amidon
- Assez peu sensible helmintho
- Très bonne résistance à la verse
- Bon potentiel fourrage: 20.1 t. de M.S./Ha. *moyenne des essais R&D 23-24*

SEMIS GRAINS / Ha
110000

Besoins en sommes de température

Floraison :	790°
Fourrage 32% de M.S. :	1200°
Grain 35% H ₂ O :	1380°



Notre avis nutrition

Fourrage très concentré en énergie fibres et amidon aux valeurs nutritionnelles exceptionnelles! Il faudra surveiller la part totale d'amidon dans la ration.

0.98 UFL/kg de M.S

Réf. 70052733
134€99 la dose

À partir de
126€89*



Potential
fourrage S0
22.7 t.
de M.S.**
(102%)

**Moyenne des essais R&D Vital 2024 - 2025

Ind 225

SYLVANGA BIO

Inscription :

UE 2024

Hybride simple - corné denté

► Excellent maïs fourrage et rendement UFL/Ha

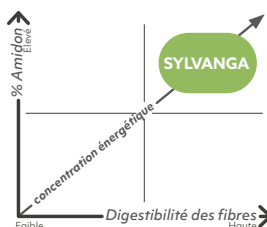
Taille standard	Hauteur insertion épi	Rangs/épi	Grains/rang
3.10 m	1.30 m	26 à 32	14 à 16

- Très bonne vigueur au départ
- Feuilles larges au port retombant
- Floraison très précoce
- Gabarit remarquable pour sa précocité
- Très fort potentiel de rendement UFL/Ha
- Profil qualité fourrage équilibré
- Très bonne résistance à la verse
- TPS helmintho et fusariose
- Excellent potentiel fourrage: 22.7 t. de M.S./Ha.(102%) *moyenne des essais R&D 2024-2025*

SEMIS GRAINS / Ha
100000 à 110000

Besoins en sommes de température

Floraison :	840°
Fourrage 32% de M.S. :	1440°
Grain 35% H ₂ O :	1560°



Notre avis nutrition

Fourrage très concentré en énergie fibres et amidon aux valeurs nutritionnelles exceptionnelles! Il faudra surveiller la part totale d'amidon dans la ration.

0.97 UFL/kg de M.S

Réf. 91006717
144€99 la dose

À partir de
136€29*

25 doses achetées = 1 dose offerte !



**Moyenne des essais R&D Vital 2024 - 2025

Ind 240

SPORTIVO BIO

Inscription : 2023
Hybride 3 voies - corné denté

► **Démarre très vite pour les secteurs plus froids au printemps**

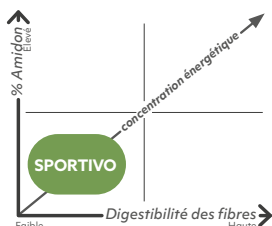
Taille standard	Hauteur insertion épi	Rangs/épi	Grains/rang
3.10 m	1.35 m	12 à 14	26 à 34

- Excellente vigueur au départ
- Port de feuille retombant
- Floraison très précoce
- Gabarit exceptionnel pour sa précocité
- Très fort potentiel de rendement fourrage
- Profil qualité nutritive riche en amidon
- Très peu sensible helmintho
- Excellent potentiel fourrage: 22.4 t. de M.S./Ha.(100%)
moyenne des essais R&D 24-25

SEMIS GRAINS / Ha
100000 à 110000

Besoins en sommes de température

Floraison :	840°
Fourrage 32% de M.S. :	1460°
Grain 35% H ₂ O :	1650°



Notre avis nutrition

Variété moins concentrée en énergie, destinée à la méthanisation ou à l'alimentation d'animaux à l'entretien. L'apport d'un fourrage complémentaire et de concentrés de haute valeur est recommandé.

0.94 UFL/kg de M.S

Réf. 91001723
141€99 la dose

À partir de
133€47*



**Moyenne des essais R&D Vital 2024 - 2025

Ind 250

ASTRINGA BIO

Inscription : 2020
Hybride simple - Corné denté

► **Excellent potentiel en grain et en fourrage**

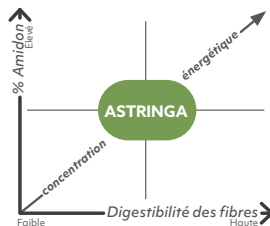
Taille standard	Hauteur insertion épi	Rangs/épi	Grains/rang
3.00 m	1.30 m	14 à 16	28 à 32

- Bonne vigueur au départ
- Floraison très précoce
- Beaux épis, bien fécondé, à gros grain corné denté
- Composantes de rendement élevées
- Très peu sensible helmintho
- Très bonne résistance à la verse
- Fort potentiel grain: 13.4 t. de grain sec (100%)
moyenne des essais R&D 24-25
- Bon potentiel fourrage: 20.3 t. de M.S./Ha. *moyenne des essais R&D 24-25*

SEMIS GRAINS / Ha
100000 à 110.000

Besoins en sommes de température

Floraison :	840°
Fourrage 32% de M.S. :	1460°
Grain 35% H ₂ O :	1690°



Notre avis nutrition

Variété très équilibrée entre la part d'énergie fibre et l'amidon. Elle est adaptée à tout type de rations.

0.96 UFL/kg de M.S

Réf. 91001726
139€99 la dose

À partir de
131€59*

***6% de remise dès 2000€ d'achat !**



Potentiel grain G1
14.1 t.
de grain sec**
(102%)

Potentiel fourrage S1
21.7 t.
de M.S**

**Moyenne des essais R&D Vital 2024 - 2025

Ind 270

ALLETO BIO

Inscription: UE 2020

Hybride 3 voies - corné denté

► **Potentiel grain et résistance verse irréprochable**

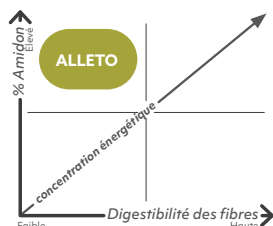
Taille standard	Hauteur insertion épi	Rangs/épi	Grains/rang
3.00 m	1.30 m	14 à 16	28 à 34

- Excellente vigueur au départ
- Floraison précoce
- Plante assez courte, à feuilles larges au port retombant
- Très peu sensible Helmintho
- Epis bien fécondés à fort PMG
- Excellente résistance à la verse
- Fort potentiel grain: 13.7 t. (102%) de grain sec dans les essais R&D 2024-2025
- Bon potentiel fourrage: 21.7 t. de M.S./Ha. en moyenne des essais R&D 2024-2025

SEMIS GRAINS / Ha
95000 à 105000

Besoins en sommes de température

Floraison :	860°
Fourrage 32% de M.S. :	1500°
Grain 35% H ₂ O :	1730°



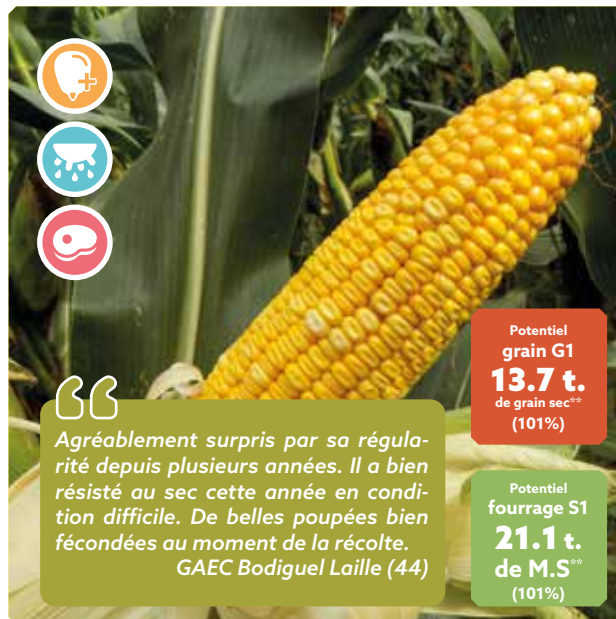
Notre avis nutrition

Permet d'obtenir un fourrage riche en amidon. Il est recommandé pour être distribué en ration mixte avec de l'ensilage d'herbe.

0.98 UFL/kg de M.S

Réf. 91006517
148€99 la dose

À partir de
140€05*



Potentiel grain G1
13.7 t.
de grain sec**
(101%)

Potentiel fourrage S1
21.1 t.
de M.S**
(101%)

**Moyenne des essais R&D Vital 2024 - 2025

Ind 280

EUROBOSS BIO

Inscription: UE 2020

Hybride 3 voies - corné denté

► **Potentiel et résistance verse remarquables**

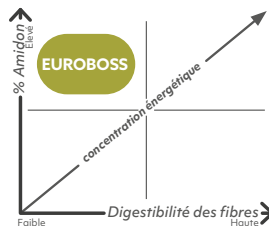
Taille standard	Hauteur insertion épi	Rangs/épi	Grains/rang
2.90 m	1.30 m	16 à 20	26 à 32

- Très bonne vigueur au départ
- Floraison précoce
- Plante à feuilles larges au port demi retombant
- Très peu sensible Helmintho
- Productivité fourrage et grain très élevée
- Excellente résistance à la verse
- Très bon potentiel grain: 13.7 t. de grain sec (101%) moyenne essais R&D 24-25
- Excellent potentiel fourrage: 21.1 t. de M.S./Ha.(101%) moyenne des essais R&D 24-25

SEMIS GRAINS / Ha
95000 à 100000

Besoins en sommes de température

Floraison :	850°
Fourrage 32% de M.S. :	1500°
Grain 35% H ₂ O :	1650°



Notre avis nutrition

Permet d'obtenir un fourrage riche en amidon. Il est recommandé pour être distribué en ration mixte avec de l'ensilage d'herbe.

0.98 UFL/kg de M.S

Réf. 70052705
149€99 la dose

À partir de
140€99*

25 doses achetées = 1 dose offerte !



Potentiel
fourrage S1
21.4 t.
de M.S.^{**}
(102%)

^{**}Moyenne des essais R&D Vital 2024 - 2025

Ind 285

ALITEA BIO

Inscription : UE 2024

Hybride simple - corné denté denté

► Pour un maximum de volume en fourrage !

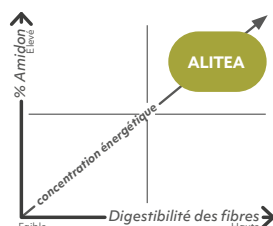
Taille standard	Hauteur insertion épi	Rangs/épi	Grains/rang
3.25 m	1.45 m	16 à 18	28 à 32

- Très bonne vigueur au départ
- Floraison précoce
- Belle plante, à port retombant et d'un gabarit remarquable
- Excellent potentiel de rendement fourrage
- Peu sensible à l'helminthosporiose
- Gros épi à fort PMG
- Très bonne digestibilité des fibres
- Très bonne résistance à la verse
- Excellent potentiel fourrage: 21.4 t. de M.S./Ha.(102%)
moyenne des essais R&D 2024-2025

SEMIS GRAINS / Ha
95000 à 105000

Besoins en sommes de température

Floraison :	880°
Fourrage 32% de M.S. :	1480°
Grain 35% H ₂ O :	1700°



Notre avis nutrition

Fourrage très concentré en énergie fibres et amidon aux valeurs nutritionnelles exceptionnelles! Il faudra surveiller la part totale d'amidon dans la ration.

0.98 UFL/kg de M.S

Réf. 91006502
148€90 la dose

À partir de
139€97*



Potentiel
grain G1
14.4 t.
de grain sec^{**}
(107%)

Potentiel
fourrage S1
21.2 t.
de M.S.^{**}
(100%)

^{**}Moyenne des essais R&D Vital 2023 - 2025

Ind 285

PLANTUS BIO

Inscription : UE 2018

Hybride simple - corné denté

► Excellent en grain, meilleure concentration énergétique en fourrage

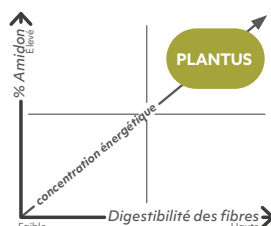
Taille standard	Hauteur insertion épi	Rangs/épi	Grains/rang
2.80 m	1.20 m	16 à 20	28 à 34

- Excellente vigueur au départ
- Floraison précoce
- Plante compacte, très feuillue à port demi dressé
- Nombre de grain par épi très élevé (490 en moyenne)
- Très peu sensible aux maladies de fin de cycle
- Bonne productivité fourrage, avec un max de concentration énergétique au kg de MS
- Excellent potentiel grain: 14.4 t. de grain sec (107%)
moyenne des essais R&D 24-25
- Excellent potentiel fourrage: 21.2 t. de M.S./Ha.(100%)
moyenne des essais R&D 23-24

SEMIS GRAINS / Ha
90000 à 100000

Besoins en sommes de température

Floraison :	890°
Fourrage 32% de M.S. :	1490°
Grain 35% H ₂ O :	1700°



Notre avis nutrition

Fourrage très concentré en énergie fibres et amidon aux valeurs nutritionnelles exceptionnelles! Il faudra surveiller la part totale d'amidon dans la ration.

0.97 UFL/kg de M.S

Réf. 70052673
154€99 la dose

À partir de
145€69*

***6% de remise dès 2000€ d'achat !**



Potentiel
grain G2
14.2 t.
de grain sec**
(105%)

Potentiel
fourrage S1
19.2 t.
de M.S.
(103%)

**Moyenne des essais R&D Vital 2023 - 2025

Ind 320

MAJORQUE BIO

Inscription: 2020

Hybride simple - denté

► **Un potentiel remarquable en grain et fourrage**

Taille standard	Hauteur insertion épi	Rangs/épi	Grains/rang
3.10 m	1.30 m	16 à 18	30 à 36

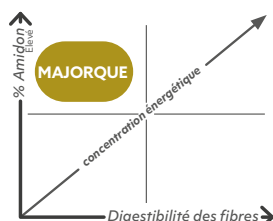
- Très bonne vigueur au départ
- Floraison demi précoce
- Hybride à feuilles larges, très saines et port retombant
- Composantes de rendement grain élevées (480 grains/épi)
- Très bonne résistance à la verse

- TPS aux maladies de fin de cycle (helmintho)
- Excellent potentiel grain: 14.0 t. de grain sec (102%)
moyenne des essais R&D 24-25
- Très bon potentiel fourrage: 19.2 t. de M.S./Ha. (103%)
moyenne des essais R&D 24-25

SEMIS GRAINS /Ha
90000 à 95.000

Besoins en sommes de température

Floraison :	930°
Fourrage 32% de M.S. :	1510°
Grain 35% H ₂ O :	1850°



Notre avis nutrition

Permet d'obtenir un fourrage riche en amidon. Il est recommandé pour être distribué en ration mixte avec de l'ensilage d'herbe.

0.97 UFL/kg de M.S

Réf. 91001736
163€99 la dose

À partir de
154€15*



SORGHO FOURRAGER BIO

Sorgho Gardavan Bio

► **Semences pour la production de fourrage vert en été**

Le sorgho hybride multi-coupe est très rustique pour la production de fourrage vert en été. Il a une bonne tolérance au sec et pousse facilement. Assure d'une très bonne productivité grâce à de multiples repousses (3 à 5 cycles). Le sorgho hybride donne un fourrage de haute valeur alimentaire, il est idéal pour la fauche et peut être pâturé.

Variété : Gardavan BIO Potentiel de rendement élevé : 12 à 13 t. de MS cumulées (130 % de Piper)* Bonne teneur en MAT (12%)* Digestibilité élevée : 70% dMo* Très bonne valeur énergétique : 0.90 UFL/kg de MS*
* = résultat des essais sorgho Vital Concept

30 kg/ka en sol réchauffé (> 12°C) au printemps.

Sac de 25kg
Réf. 71002315
4€19/kg

À partir de
3€94*
/kg

Soit 120€00* l'hectare

25 doses achetées = 1 dose offerte !



Pour chaque culture, il existe un ou plusieurs oligos éléments indispensables à sa réussite.

Faites confiance à l'expertise **VITAL** pour le bon développement de vos cultures.

“ Une plante bien nourrie, c'est un rendement protégé jusqu'à la récolte ! ”

FOLIAAL CU S

Corrige la carence en cuivre

Foliaal Cu S améliore la synthèse de la chlorophylle, améliore la fertilité épi (nombre de grains/épi), joue sur la qualité des blés favorisant la synthèse des protéines et renforce la résistance à la verse.

Symptômes et conséquences d'une mauvaise alimentation en cuivre :

- mauvais tallage,
- blanchiment des extrémités des feuilles et des épis,
- moins d'épis/m²,
- stérilité des épis,
- chute du rendement,
- diminution du taux de protéines.

Composition :

Cuivre (Cu) : 125g/l - 9.7% p/p
Soufre (SO₃) : 160g/L - 12.5% p/p
Densité : 1.28

Céréales à paille : 2 à 5L/ha/application

Maïs : 5 à 10L/ha/application

Engrais pour pulvérisation foliaire - NFU 42-003-1

Utilisable en agriculture biologique en application du RCE 834/2007.

FOLIAAL MN S

Corrige la carence en manganèse

Pulvériser Foliaal Mn S au stade jeune de vos céréales à paille vous assure d'avoir un bon tallage épi. Foliaal Mn S renforce également la résistance à la verse et au piétin-verse. Le sulfate de manganèse joue sur la qualité du blé en favorisant la synthèse des protéines.

Symptômes et conséquences d'une mauvaise alimentation en manganèse :

- Port affaibli de la plante, similaire à une phytotoxicité herbicide, décolorations internervaires sur le tiers
- médian de la feuille,
- Disparition des plantes,
- Diminution du tallage épi,
- Chute du rendement.

Composition :

Manganèse (Mn) : 150g/l p/v - 11% p/p
Soufre (SO₃) : 220g/l p/v - 16.5% p/p
Densité : 1.35.

Céréales : 3 à 5L/ha à partir du stade 2-3 feuilles de la céréale.
Répéter l'opération 15 jours après la première application en cas de besoin reconnu.

Maïs : 2 applications à 4L/ha au stade 10-12 feuilles à 80cm

Colza : 1 application en fin de montaison à 5L/Ha

Engrais pour pulvérisation foliaire - NFU 42-003-1

Ce produit peut être utilisé en AGRICULTURE BIOLOGIQUE conformément au règlement (CE) N°2018/848 et (CE) N°2021/1165.

Bidon de 10L

Réf. 90990208

4€90/L

IBC de 1000L

Réf. 90990004

4€39/L

À partir de
4€61*

À partir de
4€13*



Bidon de 10L

Réf. 90990209

1€80/L

IBC de 1000L

Réf. 90990211

1€69/L

À partir de
1€69*

À partir de
1€59*



3X
sans frais
dès 20 doses achetées*

* Sous réserve d'acceptation de votre dossier par le service comptabilité.
Réglez votre commande en 3 fois (50% au déblocage de votre commande, 25% à 30 jours et 25% à 60 jours.)

VITAL

Commandez avant le 31 décembre 2025
pour une livraison et facturation en mars 2026

www.vital-agriculture.fr



02 96 28 36 98

Service & appel gratuit